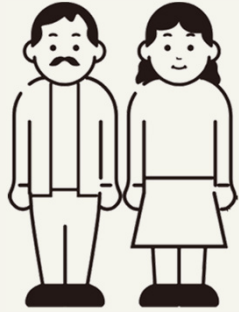


# 保護者向け

## 参加無料



# 地元企業の魅力発見ツアー

in Winter

続・トツゲキ！トナリノ  ファクトリー編

長崎県の経済を支える製造業、ものづくり工場。通勤・通学やお出かけの際に目には留まっても、何を作っているのか、何に使われるのか、どのような働き方なのか、知る機会はめったにありません。そこで！保護者の皆様を対象に、県内製造業を訪問し、優れた技術や製品、働く環境などの魅力を実際に体感する「企業見学バスツアー」を開催します。お子さまの就職が目前の方も、進学後の就職先を検討されたい方も、進路選択の参考にされたい方も、是非この機会をご活用ください！

## 対象：県内高校生の保護者

※高校生ご本人も参加いただけます

※大学生の保護者及び大学生ご本人も申込できますが、定員超過の場合、高校生優先です

### 地元企業の魅力発見ツアー開催日

<定員>各回20名

第1回	2月4日(火)	諫早コース	第4回	2月22日(土)	佐世保コース
第2回	2月10日(月)	長崎北部コース	第5回	3月7日(金)	松浦コース
第3回	2月18日(火)	長崎南部コース	第6回	3月20日(木)	西海コース

※各コースの詳細は2ページ目以降をご覧ください。

※集合時間等の詳細は、お申し込みをいただいた方にあらためてご案内いたします。

★今後もコースを変えて開催予定 ← ← ←

施設や設備、周囲の環境など、保護者の視点でなければチェックできないポイントもあるのではないのでしょうか。ぜひご参加いただき県内企業の魅力をお子様にも伝えてみてください！

お申込みはコチラ！



<主催・問合せ先> 長崎県 産業労働部 未来人材課

TEL:095-895-2731 / MAIL:s05590@pref.nagasaki.lg.jp

<後援>長崎商工会議所 <協力>長崎工業会/佐世保工業会/諫早工業会/松浦市工業会

## 〈第1回〉 諫早コース

2月4日(火)  
12:40～16:10

《集合・解散》  
JR諫早駅

Supported by 長崎工業会  
feat. 諫早工業会



## 有田工業 株式会社

【わが社の“めっき”は、剥がれない！】  
当社は溶融亜鉛めっき、要は「スゴイめっき」の県内唯一の専門メーカーです！「めっきって何？」「何がスゴイの？」全部ご説明しますので、是非！聞きに来てください！当社のめっきは高い耐食性を誇り、塗装とあわせたその防錆技術は、新しい長崎のランドマークともいえる某“巨大複合商業施設”の手すりや階段にも使われています！



## 株式会社日本ベネックス

【いい仕事を、しつづける】  
長崎市総合運動公園、ブリックホール、恐竜博物館に冠する「ベネックス」とは当社のこと！九州トップクラスの精密板金加工技術を有する総合メーカーですが、ものづくりの技術と精神を活かし、「社会インフラ」「エネルギー」など、メーカーの役割を超えた『次の時代のあたりまえ』を創る挑戦をしています。

## 〈第2回〉 長崎北部コース

2月10日(月)  
12:20～16:35

《集合・解散》  
長崎県庁

Supported by 長崎工業会



## 日本紙器 株式会社

【ダンボールにある無限∞の可能性】  
まちなかで見かけるダンボール製の新幹線や恐竜たち、当社の作品です。ダンボールは世の中の物流を支える重要な梱包資材であると同時に、デザインやアイデアで多くのお客さまにお喜びいただける、そんなポテンシャルを秘めています！クリエイティブな仕事をご覧ください！



## 協和機電工業 株式会社

【日本最大の海水淡水化施設を手掛けた総合プラントメーカー！】  
人々の暮らしや産業に必要な社会インフラの構築・整備に携わる企業として、水と電気分野で技術サービスを提供。蓄積してきた技術を基盤に、日本初となる浸透圧発電の実用化に挑むなど先進的な取組にも注目！

## 〈第3回〉 長崎南部コース

2月18日(火)  
12:45～16:15

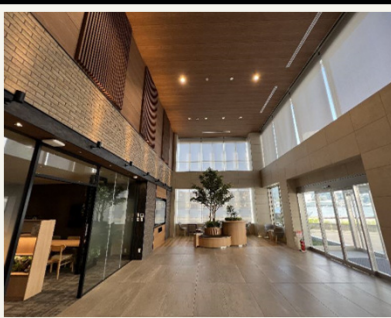
《集合・解散》  
長崎県庁

Supported by 長崎工業会



## 久保工業 株式会社

【「出島表門橋」は当社が作りました※】  
1948年の創業以来、鋼構造物や産業機械の製造販売を通して郷土の産業を支えてきました。近年では「出島表門橋」の鋼構造物(3ブロック)を製作しております。今後も、高い技術力を活かしたものづくりを追及してまいります！



## 長崎船舶装備 株式会社

【圧倒的「内装」力！船の枠を超えてゼネコンへ】  
船舶の居住区内装を設計・施工しています。貨物船やフェリーはもちろん、客船の実績も！極めた「内装」力で、商業施設や高層マンション、オフィスビルなど、内装工事に強いゼネコン業者としても事業を展開しています。自社設計・自社施工の本社ビルへぜひお越しください。

## 〈第4回〉 佐世保コース

2月22日(土)  
12:40～16:10

《集合・解散》  
JR佐世保駅

Supported by 佐世保工業会



## 株式会社 相浦機械

【オンリーワン×世界シェア100%の強み】  
クレーンやコンベア、ハッチカバーなど、船上設備は何でもござれ！船用の門型(ガントリー)クレーンを設計から製販点検まで一貫して手掛けられるのは世界でも当社だけ！さらに！木材チップ船のチップアンローダー(クレーン+コンベア)装置は、何と！世界シェア100%を誇ります！！

## 協和機工 株式会社

【産業機械のことなら、私たちへ！】  
主に国内大手プラントメーカーから産業機械設備を受注しており、設計・製造から据付まで一貫して対応可能！今では土木インフラや港湾整備の機械も手掛け、当社のシールド掘削機(トンネル掘削マシン)は災害復旧にも貢献しています！海外拠点でグローバルな活躍も！

## 〈第5回〉 松浦コース

3月7日(金)  
11:30～17:15

《集合・解散》  
JR佐世保駅、  
松浦市役所ほか  
(松浦鉄道沿線各駅等  
個別に調整させて頂く  
可能性があります)

Supported by 松浦市工業会



## 中興化成工業 株式会社

【ふっ素のふふふ、ふっ素をもっと身近に！】  
世界のふっ素屋、中興化成工業でございます。ふっ素といえば(虫歯予防の...?)と思われるかもしれませんが。当社が扱うのは「ふっ素樹脂」。いわゆる高機能性プラスチックで、東京ドームの屋根からロケットの部品まで、あらゆる場所で活躍しています！詳しくは「ふっ素のふふふ」で検索、じゃなくて当社へ見学にお越しください！！

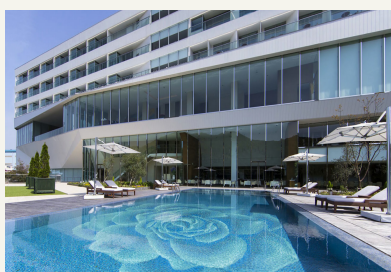
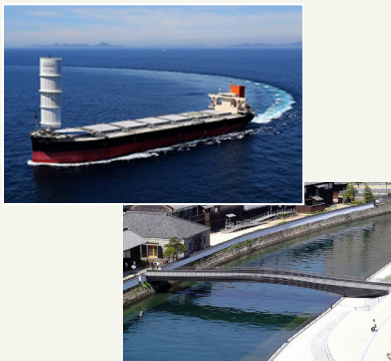
## 株式会社 ニツツ

【でっかいものづくりは当社にお任せ！】  
当社は県内で機械関連と資源関連の事業を行っており、今回ご案内する松浦の機械本部では大型の鋼構造物を製造しています！当社製品では船のハッチカバーが有名ですが、洋上風力発電の部品や火力発電所の機械など、大きなものづくりは当社にお任せ！そんな大モノをどうやって作っているのか...ぜひ見に来てください！

## 〈第6回〉 西海コース

3月20日(木・祝)  
11:00～17:30

《集合・解散》  
長崎県庁または  
JR佐世保駅  
(お申込後、運行ルート  
上で個別に調整させて  
頂く可能性があります)



## 株式会社 大島造船所

【「出島表門橋」は当社が作りしました※】  
長崎南部コースの久保工業様から鋼構造物3ブロックを受け取り、「橋」に仕立てたのは当社です！いまも島原道路の橋梁工事を手掛けています。当社といえば、やっぱり造船🚢ですが、実は橋梁や鉄構、農園🍎など、さまざまな事業を行っています！乗船見学や寮の見学も予定しています。

## 株式会社 オリーブベイホテル

【コンパクトで、ラグジュアリーなホテル】  
長崎の西、紺碧の海に浮かぶ緑豊かな大島。穏やかな潮風がそよぐ島の入り江に佇む当ホテルは、クルーザーやプール、美しい庭園を備えたリゾートホテルです。ぜひ『上質な寛ぎの場』を実感しにいらしてください。